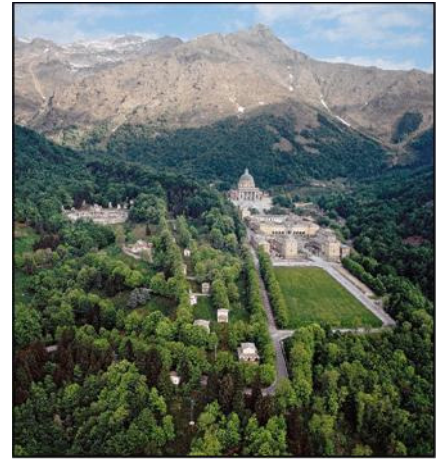




## UN CENTRE RELIGIEUX IMPORTANT

Oropa, le Sanctuaire marial le plus important des Alpes, se situe dans un paysage unique et incontaminé à 1200 m d'altitude à seulement 20 minutes du centre de Biella. La tradition veut que le Sanctuaire d'Oropa remonte au quatrième siècle et ait été construit par Saint Eusèbe, premier évêque de Verceil. Les documents les plus anciens, qui datent du treizième siècle, parlent du sacellum où la **Vierge Noire** était vénérée; la Basilique actuelle (début du dix-septième siècle) et l'imposant complexe avec la nouvelle église consacrée en 1960 ont été érigés petit à petit autour de ce dernier. Des architectes prestigieux comme Filippo Juvarra, Guarino Guarini, Filippo Beltrame, Ignazio A. Galletti et Pierpaolo Bonora ont contribué à dessiner et à réaliser l'ensemble des édifices du Sanctuaire.



## LE SERVICE HÔTELIER À OROPA

Oropa offre un service de qualité avec environ 550 places divisées en quatre types de chambres: suite, junior suite, confort et touristique. L'agencement en style avec des meubles d'époque et une atmosphère suggestive, souvent avec vue sur le Sanctuaire et les Préalpes de la région, est la caractéristique commune de ces chambres. Les "suites", avec un coin salon élégant et qui disposent de tableaux, gravures, meubles et lampadaires d'époque, sont tout à fait charmantes.

L'aire Camping Car de Oropa, inaugurée depuis peu, contient 31 places et offre une vue suggestive sur la Basilique Supérieure. Dans les proximités du Sanctuaire, se trouvent 12 restaurants et "trattorias" typiques, ainsi que de nombreux magasins et cafés.

## OROPA MEETING

Oropa offre la possibilité d'organiser des meetings et des congrès grâce aux salles de réunions aux dimensions appropriées à tout types d'exigence: la Salle des Congrès (148 places), la Salle Frassati (70 places), la Bibliothèque Historique (30 places), les Salles de la Dottrina (50 et 30 places).



## L'ART ET LA CULTURE À OROPA

Oropa détient un patrimoine unique d'art et de culture: la porte royale projetée par Juvarra du dix-huitième siècle, la bibliothèque pleine d'anciens volumes, les deux galeries des ex-voto, le **pavillon royal de la maison de Savoie** et le **Musée** où sont exposés des objets en or, des bijoux, des ornements sacerdotaux et les souvenirs historiques du Sanctuaire. À visiter également le **Sacro Monte** formé de 12 chapelles consacrées à la vie de la Vierge et montrant des centaines de statues Polychromes, sculptées entre le 1620 et le 1720. Ce dernier fait depuis peu partie du Patrimoine Mondial de l'Humanité de l'Unesco. À gauche du Sacro Monte, on peut visiter le **Cimetière Monumental**, où domine l'édicule pyramidal où fut inhumé l'homme d'Etat Quintino Sella.



## SPORT ET NATURE

La **Réserve Naturelle Spéciale du Sacro Monte de Oropa**, instituée en 2005, a une surface d'environ 1500 hectares et un territoire compris entre 750 et 2388 m d'altitude.

Pour celui qui aime la nature et le sport nombreuses sont les activités offertes à l'intérieur du Parc : promenades, randonnées, via ferrata, escalade, alpinisme, VTT, ski alpin et ski de fond.

Le **téléphérique** permet d'arriver au refuge Savoia (1.900 m) d'où l'on peut se rendre au mont Camino (2.400 m) en prenant la télécabine. Une promenade de 10 minutes mène par ailleurs du refuge Savoia au lac du Mucrone.

De mai à septembre, on peut visiter le **Jardin Botanique** de Oropa, géré par WWF Italia Onlus.



## DISTANCES

de Biella : km 12 / de Turin : km 87 de Milan : km 115

## INFO

*Ufficio accoglienza Santuario di Oropa*  
*Via Santuario di Oropa 480 - 13900 Biella (BI)*  
*Tel. 015 25551200 Fax 015 25551219*  
*e-mail [info@santuariodioropa.it](mailto:info@santuariodioropa.it)*  
*web [www.santuariodioropa.it](http://www.santuariodioropa.it)*

