

## Proposte per attività culturali e naturalistiche nella Riserva Speciale del Sacro Monte di Oropa (Biella)

# Oropa! (E)state a 2021



Il **Programma di (E)state a Oropa** punta a fornire al pubblico un servizio di visita guidata (gratuita, con accompagnatori turistici e naturalistici abilitati) che possa soddisfare le principali curiosità sul territorio di cui sono ospiti, dando loro la possibilità di viverlo direttamente. Il complesso del **Santuario di Oropa**, il **Sacro Monte Patrimonio dell'Umanità UNESCO** ed il **Cimitero monumentale** offrono un patrimonio unico da scoprire; spesso ignoto anche agli stessi biellesi. La visita alla **Basilica Superiore** dà invece l'opportunità di scoprire la storia della «Chiesa Nuova» da una prospettiva inconsueta. L'opportunità di accedere a tariffa agevolata al **Museo dei Tesori del Santuario**, testimone delle memorie storiche più preziose di Oropa, completa l'offerta culturale. La **Riserva Regionale del Sacro Monte di Oropa** si estende per circa 1540 ettari localizzati nella media ed alta valle. Luogo ideale per un turismo naturalistico attivo in un'ottica di sostenibilità sociale, ambientale, culturale ed economica, la Conca offre numerose possibilità di attività outdoor. Il programma prevede **escursioni tematiche gratuite**, per conoscere storia, natura e tradizione dell'Area protetta. Durante le escursioni si effettuano osservazioni botaniche, si scoprono alcuni aspetti della geologia della Riserva, della vita degli animali che la abitano e del passato dell'uomo. Opportunità, anche in questo caso, di accedere al **Giardino Botanico di Oropa** a tariffa agevolata. Segnaliamo anche un nuovo appuntamento de «**I Viaggi incredibili di Angelo Alberta**» sul Monte Mucrone...

CON IL CONTRIBUTO

# (E)state a Oropa

2021

**Oropa Patrimonio dell'Umanità UNESCO:** i Sacri Monti, situati nelle regioni settentrionali del Piemonte e della Lombardia, rappresentano particolari itinerari devozionali sorti tra il XVI e il XVII secolo. Essi sono costituiti da un numero variabile di cappelle disposte su di un'altura secondo un percorso studiato. Al loro interno è possibile trovare splendide opere pittoriche e scultoree, raffiguranti episodi della storia sacra, dell'Antico e del Nuovo Testamento. Realizzati nel periodo di diffusione della Controriforma, sono un mirabile tentativo di riproduzione dei luoghi di culto della spiritualità cristiana e un modo comprensibile e coinvolgente di raccontare ai fedeli la vita di Cristo e dei Santi. Inoltre, essi rappresentano un esempio straordinario di integrazione tra paesaggio naturale e creazione artistica, perfettamente inseriti tra le colline, le foreste e i laghi circostanti. Per questo motivo, nel 2003, nove Sacri Monti di Piemonte e Lombardia sono diventati Patrimonio dell'Umanità UNESCO.

**Progetto di animazione naturalistica e culturale promosso ed organizzato da WWF Oasi e Aree Protette Piemontesi OdV, con la collaborazione dell'Amministrazione del Santuario di Oropa, Fondazione Funivie ed il sostegno della Città di Biella - Assessorato alla Cultura**

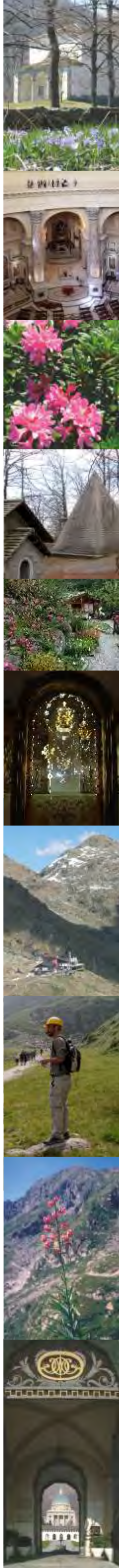
Informazioni:

Santuario di Oropa  
Tel. 015.25551200 (interno 3)  
info@santuariodioropa.it

Giardino Botanico di Oropa  
Tel. 015.2523058  
info@ghoropa.it

Per essere informati sulle altre iniziative culturali, artistiche, naturalistiche e sportive:  
Santuario di Oropa  
www.santuariodioropa.it  
Funivie di Oropa  
www.funivieoropa.it  
Giardino Botanico di Oropa  
www.ghoropa.it

Organizzazione tecnica:  
**CLOROFILLA S.C.**  
GESTIONE, RICERCA, DIVULGAZIONE  
Tel. 015 2523058  
e-mail:  
coop.clorofilla@gmail.com



## Programma 2021

### Visite guidate gratuite con Accompagnatore turistico

Gratuite e libere a tutti, ma su prenotazione (consultare il sito [www.santuariodioropa.it](http://www.santuariodioropa.it)), avranno come temi dominanti la storia e l'architettura del Santuario, Sacro Monte e Cimitero monumentale di Oropa.

#### Visita al Santuario ed alla Basilica Superiore

La guida condurrà i visitatori nel cuore della storia della Basilica Superiore, che è la storia di progetti grandiosi, di architetti, ma soprattutto di persone.

Consacrata nel 1960, è stata riaperta al culto il 30 agosto 2020 dopo 4 anni di lunghi e impegnativi restauri.

N.B. non sarà possibile accedere alla cupola. Ci scusiamo per il disagio

Ritrovo presso la Basilica Superiore alle ore 15:00 (Negozio articoli ricordo)

Date: *Sabato 26 giugno, Sabato 17 luglio, Sabato 7 agosto, Sabato 11 settembre*

#### Visita al Sacro Monte

A ponente del complesso monumentale del Santuario è situato il Sacro Monte, riconosciuto Patrimonio dell'umanità dall'UNESCO e Riserva Speciale della Regione Piemonte.

L'intervento di diverse comunità del Biellese fu determinante per la realizzazione, fra il 1600 e il 1700, delle 12 cappelle dedicate alla vita della Madonna e popolate di statue in terracotta policroma: un grande teatro naturale dove si sviluppa un percorso di fede tra architettura, pittura e scultura.

Ritrovo presso i Cancelli del Santuario di Oropa alle ore 15:00 (Chalet Informazioni turistiche)

Date: *Sabato 3 luglio, Sabato 24 luglio, Sabato 14 agosto, Sabato 28 agosto*

#### Visita al Cimitero monumentale

Interessante per i suoi molteplici aspetti scultorei, naturalistici e affettivi, il cimitero porta con sé la testimonianza dell'architettura funeraria locale. Alle sue spalle quello che viene definito il "cimitero bosco": il luogo particolare e suggestivo che accoglie le tombe delle più facoltose famiglie biellesi, tra le quali emerge l'edicola piramidale dove fu inumato lo statista Quintino Sella (1827-1884).

Ritrovo presso i Cancelli del Santuario di Oropa alle ore 15:00 (Chalet Informazioni turistiche)

Date: *Sabato 10 luglio*

*Dal 20/06 al 12/09 (escluso 29/08), tutte le domeniche alle ore 11:00 e alle 15:00, visita guidata al Santuario, Museo dei Tesori ed Appartamenti Reali dei Savoia (Queste attività prevedono dei costi individuali)*

### Escursioni gratuite con Accompagnatore naturalistico

Gratuite e libere a tutti, ma con prenotazione obbligatoria (max 15 partecipanti, consultare il sito [www.gboropa.it](http://www.gboropa.it)) con percorsi spesso panoramici e rivolte a camminatori medi.

Durante le escursioni si effettuano osservazioni botaniche, si scoprono alcuni aspetti della geologia della Riserva, della vita degli animali e del passato dell'uomo.

#### Sabato 19 giugno - Escursione al Lago delle Bose e Giro della Conca

Itinerario classico che sale il dosso del Pian di Gè, frequentato pascolo di Oropa, e raggiunge il piccolo e nascosto lago delle Bose, per poi scendere sul versante opposto della Conca.

ore 9:00 - Ritrovo presso pensilina Piazzale Funivie di Oropa.

Grado di difficoltà: E

Dislivello: 350 m circa

#### Sabato 31 luglio - Il Geosito del Monte Mucrone e le fioriture in alta quota

Situato presso la Stazione superiore delle Funivie di Oropa, il Geosito del Monte Mucrone consiste in un'esposizione scientifica che illustra la genesi geomorfologica della vallata.

ore 10:00 - Ritrovo presso pensilina Piazzale Funivie di Oropa.

Grado di difficoltà: E

Dislivello: 100 m circa

(Costo viaggio A/R in Funivia a carico dei partecipanti)

#### Sabato 21 agosto - Il buco nella montagna, escursione alla Galleria Rosazza

Piacevole e appagante escursione su mulattiera fino alla Galleria Rosazza. Dopo averla attraversata al buio, illuminati solo dalla luce che filtra dalle due entrate, si scopre il paesaggio della valle del Cervo.

ore 9:00 - Ritrovo presso pensilina Piazzale Funivie di Oropa.

Grado di difficoltà: E

Dislivello: 300 m circa

#### Sabato 4 settembre - Escursione sul Sentiero dei Faggi

Escursione breve per famiglie che vogliono avvicinarsi all'ambiente di montagna.

ore 10:00 - Ritrovo presso pensilina Piazzale Funivie di Oropa.

Grado di difficoltà: T/E

Dislivello: 190 m circa

*Tutte le domeniche e festivi alle ore 15:00, visita guidata al Giardino Botanico (Questa attività prevede dei costi individuali)*

### «Viaggio incredibile sul Monte Mucrone», con Angelo Alberta

**Domenica 8 agosto** - Angelo Alberta (l'esploratore più preparato e curioso del mondo...) torna nel Biellese per accompagnare il pubblico attraverso le incredibili meraviglie della natura ed affronta nuovamente il Monte Mucrone.

Nel breve percorso che si snoda dall'arrivo delle Funivie Oropa sino al Lago del Mucrone, il nostro formidabile ed indomitissimo divulgatore ci racconterà la montagna e le sue curiosità in maniera divertente e interessante, con aneddoti al limite dell'incredibile!

*Passeggiata naturalistico-teatrale per grandi e piccini, a cura di Claudio Callegari (Autore, regista e attore di Viaggi Teatrali) con il supporto di Clorofilla Soc. Coop.*

*La passeggiata, teatralizzata e interattiva, è adatta a tutte le età, non richiede preparazione fisica e avrà una durata di circa 1/h 30'*

ore 15:00 - Ritrovo Stazione superiore Funivie di Oropa

Attività gratuita e libera a tutti, ma con prenotazione obbligatoria (consultare il sito [www.gboropa.it](http://www.gboropa.it)) e costo del viaggio A/R in Funivia a carico dei partecipanti.

*Classificazione dei percorsi escursionistici:*

**Turisticci (T):** si sviluppano su stradine, mulattiere o comodi sentieri.

**Escursionistici (E):** si svolgono su sentieri in gran parte segnalati, su terreno vario e anche su pendii ripidi e con brevi tratti esposti, anche se attrezzati.

**Escursionisti Esperti (EE):** itinerari non sempre segnalati, che richiedono buone capacità di muoversi su vari terreni di montagna. Si svolgono su sentieri o tracce che si snodano su terreno impervio.

*Attrezzatura consigliata per le escursioni:*

Zaino, pedule da escursionismo, borraccia, binocolo, macchina fotografica, pile o maglia leggera, giacca vento (preferibile) o K-Way.

*Eventuale pranzo al sacco.*